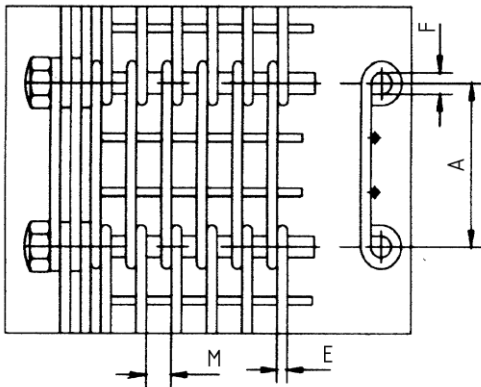


typ 1100 OGB-L



Tribelt b.v.

jest producentem metalowych taśm przenośnikowych różnego typu.

Taśmy typu 1100 – OGBL są zbudowane ze stalowych oczek punktowo spawanych do prętów pozycjonujących tworzących moduły. Moduły i płaskowniki są spięte za pomocą prętów poprzecznych. Brzegi taśmy są zakończone specjalnymi nakrętkami spawanymi do prętów.

Taśmy tego typu pozwalają na bezpośrednie przeniesienie napędu przy pomocy kół zębatach. Nie występuje poślizg taśmy na wałach.

Taśmy typu 1100 OGBL są dostępne z prętami wzmacniającymi, zabierakami poprzecznymi lub ogranicznikami bocznymi, łańcuchami bocznymi.

Koła zębata, wały napędowe i zwrotne dostępne na życzenie klienta.

Zastosowanie

- w pasteryzatorach
- w suszarniach, chłodniach tunelowych
- w urządzeniach do zamrażania, sterylizacji
- do transportu międzyoperacyjnego
- w piecach UV, foliarkach
- w przemyśle spożywczym, ceramicznym, przemyśle chemicznym, elektronicznym, farmaceutycznym itp.

Surowce

- stal węglowa miękka
- stal nierdzewna typ: AISI304, AISI316
- inne surowce na życzenie klienta

Charakterystyka

- łatwość czyszczenia (większa niż przy taśmach typ 1150 - OGB)
- duża powierzchnia otwarta
- brak poślizgu
- duża odporność na rozciąganie
- taśma z bezpośrednim przeniesieniem napędu za pomocą kół zębatach
- istnieje możliwość regeneracji taśmy i wymiany uszkodzonych modułów
- atrakcyjna cena

Specyfikacja techniczna:

Opis	Wymiar	Szczegóły
typ		1100 -OGB - L A/M – E - F
podziałka poprzeczna taśmy	A	25,4 30 50 50,8 75 [mm]
szerokość oczka	M	od 1,0 [mm]
średnica oczek	E	od 1,5 do 3 [mm]
średnica prętów poprzecznych	F	od 4 do 8 [mm]
zakres temperatur		od -40 do +400 [°C]
maksymalna szerokość taśmy		do 6000 [mm]

Kontakt:

PHU Altura Izabela Prorok
ul. Wiewiórcza 22
95 - 100 Zgierz

www.altura-tasmy.pl
www.altura-przenosniki.pl

e-mail: iza.prorok@altura-tasmy.pl
tel.: 604 448 236